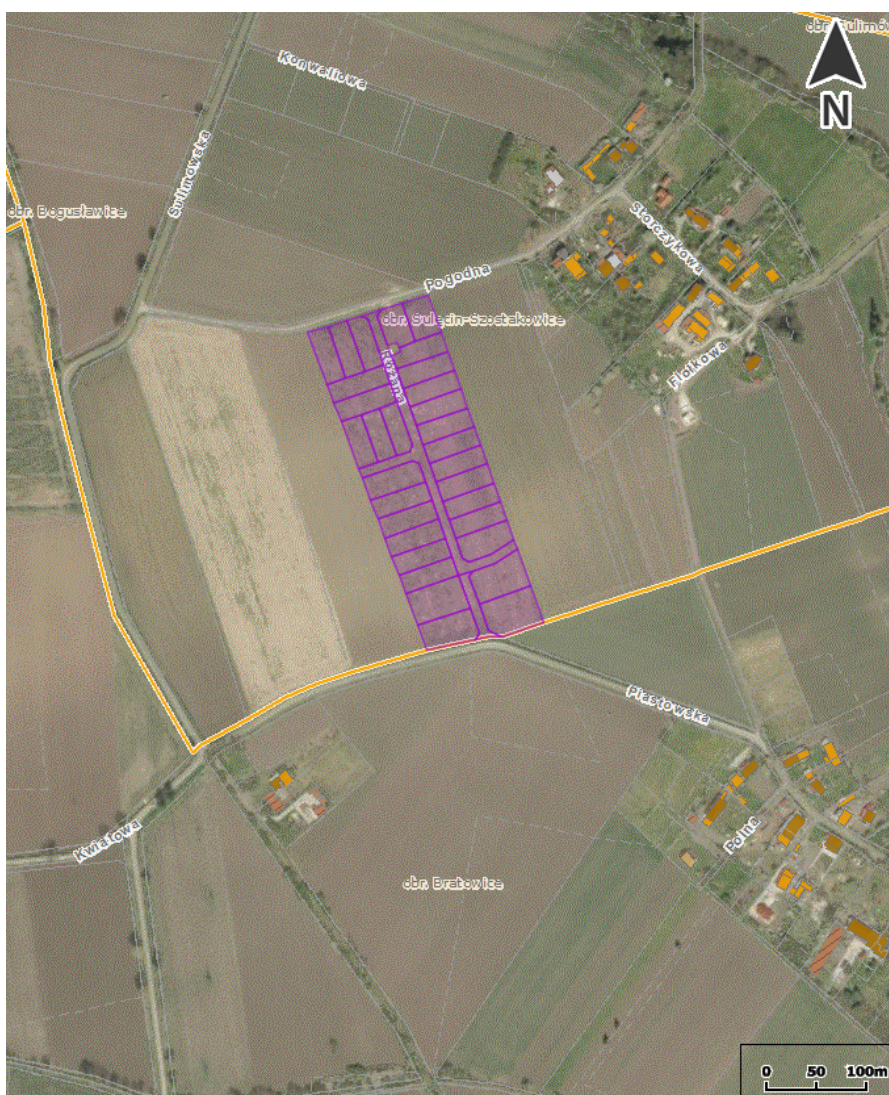


OFERTA INWESTYCYJNA

Opis i lokalizacja

nazwa oferty:	SZOSTAKOWICE - MIESZKANIOWA
województwo:	dolnośląskie
powiat:	wrocławski
gmina:	Siechnice
obręb:	Sulęcín-Szostakowice
numer działki/-tek:	AM1 - dz. od 166/2 – do 166/35
powierzchnia obszaru [ha]:	3,8 ha (poszczególne działki o pow. od 941 m ² do 2084 m ²)



rodzaj inwestycji:	Gminna przeznaczona na sprzedaż
plan miejscowy (mpzp):	plan istnieje
przeznaczenie terenu w mpzp:	zabudowa mieszkaniowa jednorodzinna, zabudowa zagrodowa

planowana funkcja obszaru:	zabudowa mieszkaniowa jednorodzinna, zabudowa zagrodowa
NIERUCHOMOŚĆ SKŁADAJĄCA SIĘ Z 27 DZIAŁEK PRZEZNACZONYCH POD ZABUDOWĘ MIESZKANIOWĄ JEDNORODZINNĄ ORAZ 4 PRZEZNACZONYCH POD ZABUDOWĘ ZAGRODOWĄ	
cena:	od 50 zł /m ²
link do strony	http://bip.siechnice.dolnyślask.pl/dokument.php?iddok=1899&idmp=104&r=r

Osoba do kontaktu w sprawie inwestycji

osoba do kontaktu:	Barbara Borkowska
telefon:	71 786 09 27
e-mail:	bborkowska@umsiechnice.pl
fax:	71 786 09 07

Ograniczenia i przeszkody

Ryzyko wystąpienia powodzi:	nie występowały w przeszłości
Ryzyko wystąpienia wstrząsów:	nie występowały w przeszłości
Ryzyko archeologiczne:	brak stanowiska archeologicznego w okolicy
Ograniczenia władania:	brak ograniczeń
Ograniczenia w wysokości budynków:	do 12 m
Ograniczenia ekologiczne:	brak
Poziom wód gruntowych:	do 2 m
Przeszkody podziemne, naziemne i powietrzne:	brak przeszkód na terenie inwestycji
Tereny poprzemysłowe:	brak

Infrastruktura techniczna

Elektryczność:	w miejscowości Szostakowice
Energia cieplna:	brak
Woda:	w miejscowości Szostakowice
Kanalizacja:	brak
Wody deszczowe:	Odrowadzenie wody na terenach własnych
Telekomunikacja:	w miejscowości Szostakowice
Gospodarka odpadami:	od 01.07.2013 r. Związek Międzygminny Ślęza – Oława z siedzibą w Świętej Katarzynie
Infrastruktura techniczna – gaz:	brak
Budowle na obszarze inwestycji:	brak
Tereny dla dostawców:	brak

Infrastruktura komunikacyjna

Droga dojazdowa:	asfaltowa od strony Szostakowic, asfaltowa od strony Bratowic, wewnętrzna nieutwardzona
Autostrada / droga krajowa:	2 km do autostrady A4, 2 km do drogi wojewódzkiej 395
Port morski / rzeczny:	Szczecin
Kolej:	20 km
Lotnisko:	15 km

Charakterystyka obszaru

Opis ukształtowania terenu:	teren płaski
Kształt obszaru inwestycji / wymiary:	działki prostokątne
Otoczenie obszaru - strefa buforowa:	brak
Otoczenie obszaru - zabudowa mieszkaniowa:	tereny rolne
Otoczenie obszaru - zabudowa przemysłowa:	brak
Stopień zadrzewienia obszaru inwestycji:	teren niezadrzewiony
Procent zabudowy:	50%
Klasyfikacja gruntów:	R111a

