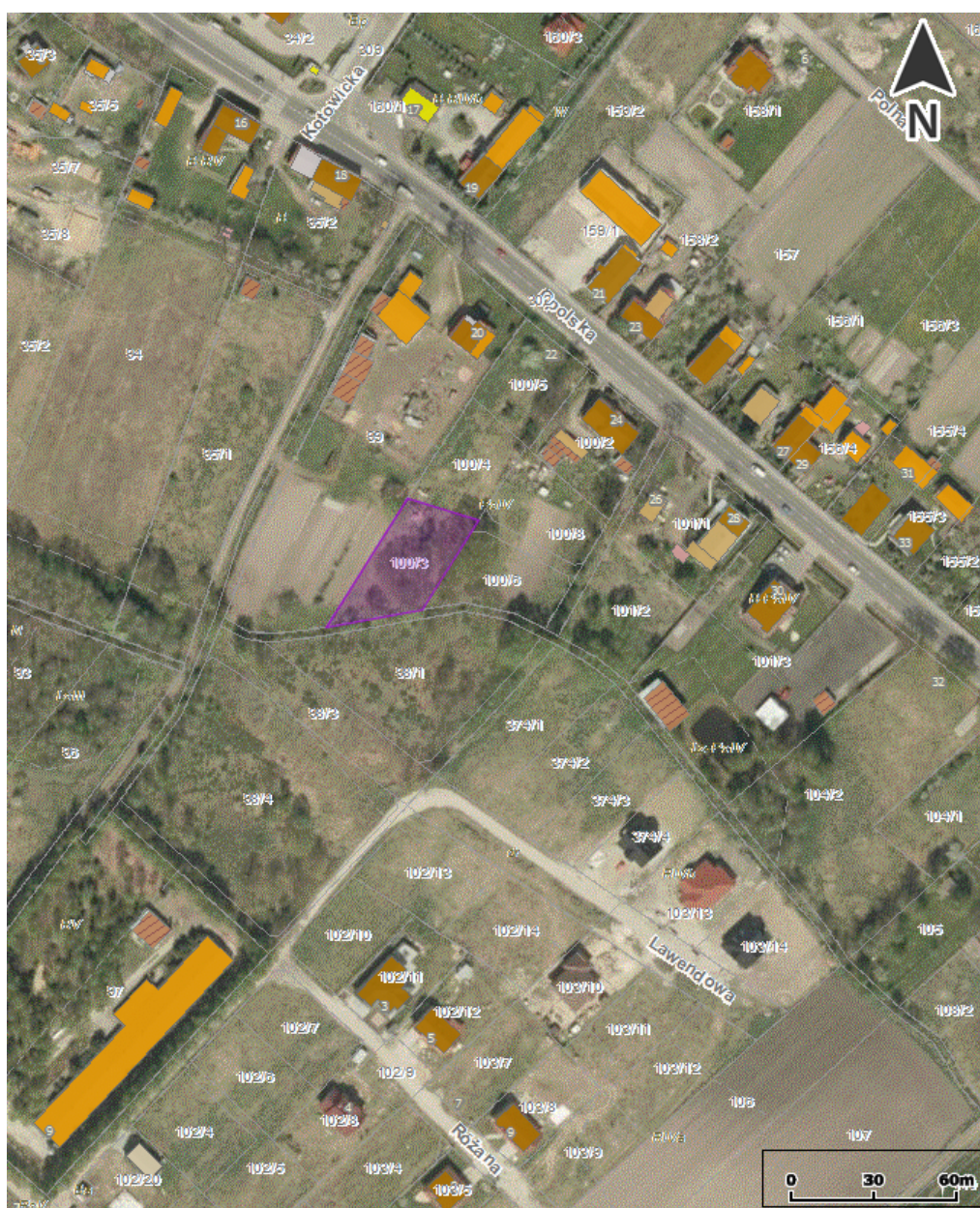


OFERTA INWESTYCYJNA

Opis i lokalizacja

nazwa oferty:	GROBLICE - MIESZKANIOWA
województwo:	dolnośląskie
powiat:	wrocławski
gmina:	Siechnice
obręb:	Groblice
numer działki/-tek:	AM1 - dz.100/3
powierzchnia obszaru [ha]:	0,1240 ha



rodzaj inwestycji:	gminna przeznaczona na sprzedaż
plan miejscowy (mpzp):	plan istnieje
przeznaczenie terenu w mpzp:	Zabudowa mieszkaniowa nieskiej intensywności z dopuszczeniem funkcji usługowej

planowana funkcja obszaru:	Zabudowa mieszkaniowa niskiej intensywności z dopuszczeniem funkcji usługowej
Nieruchomość przeznaczona pod zabudowę mieszkaniową niskiej intensywności	
cena:	100 zł m2 BRUTTO

Osoba do kontaktu w sprawie inwestycji

osoba do kontaktu:	Barbara Borkowska
telefon:	71 786 09 27
e-mail:	bborkowska@umsiechnice.pl
fax:	71 786 09 07

Ograniczenia i przeszkody

Ryzyko wystąpienia powodzi:	małe
Ryzyko wystąpienia wstrząsów:	nie występowały w przeszłości
Ryzyko archeologiczne:	małe
Ograniczenia władania:	brak ograniczeń
Ograniczenia w wysokości budynków:	do 12 m
Ograniczenia ekologiczne:	brak
Poziom wód gruntowych:	do 2 m
Przeszkody podziemne, naziemne i powietrzne:	brak przeszkód na terenie inwestycji
Tereny przemysłowe:	Brak w bezpośredniej odległości

Infrastruktura techniczna

Elektryczność:	do 100 m
Energia ciepła:	brak
Woda:	do 100 m
Kanalizacja:	do 400 m
Wody deszczowe:	przy działce znajduje się rów
Telekomunikacja:	do 100 m
Gospodarka odpadami:	od 01.07.2013 r. Związek Międzygminny Śleza- Oława z siedzibą w Świętej Katarzynie
Infrastruktura techniczna – gaz:	do 100 m
Budowle na obszarze inwestycji:	brak budowli

Infrastruktura komunikacyjna

Droga dojazdowa:	wewnętrzna gminna niewpełni utwardzona
Autostrada / droga krajowa:	15 km
Port morski / rzeczny:	Szczecin / Wrocław
Kolej:	900 m - stacja kolejowa
Lotnisko:	20 km

Charakterystyka obszaru

Opis ukształtowania terenu:	do 1m
Kształt obszaru inwestycji / wymiary:	trapezowy
Otoczenie obszaru - strefa buforowa:	brak
Otoczenie obszaru - zabudowa mieszkaniowa:	jednorodzinna, zagrodowa
Otoczenie obszaru - zabudowa przemysłowa:	brak
Stopień zadrzewienia obszaru inwestycji:	ok 50 % zadrzewiony i zakrzewiony
Procent zabudowy:	Brak ograniczeń
Klasyfikacja gruntów:	PsIV

