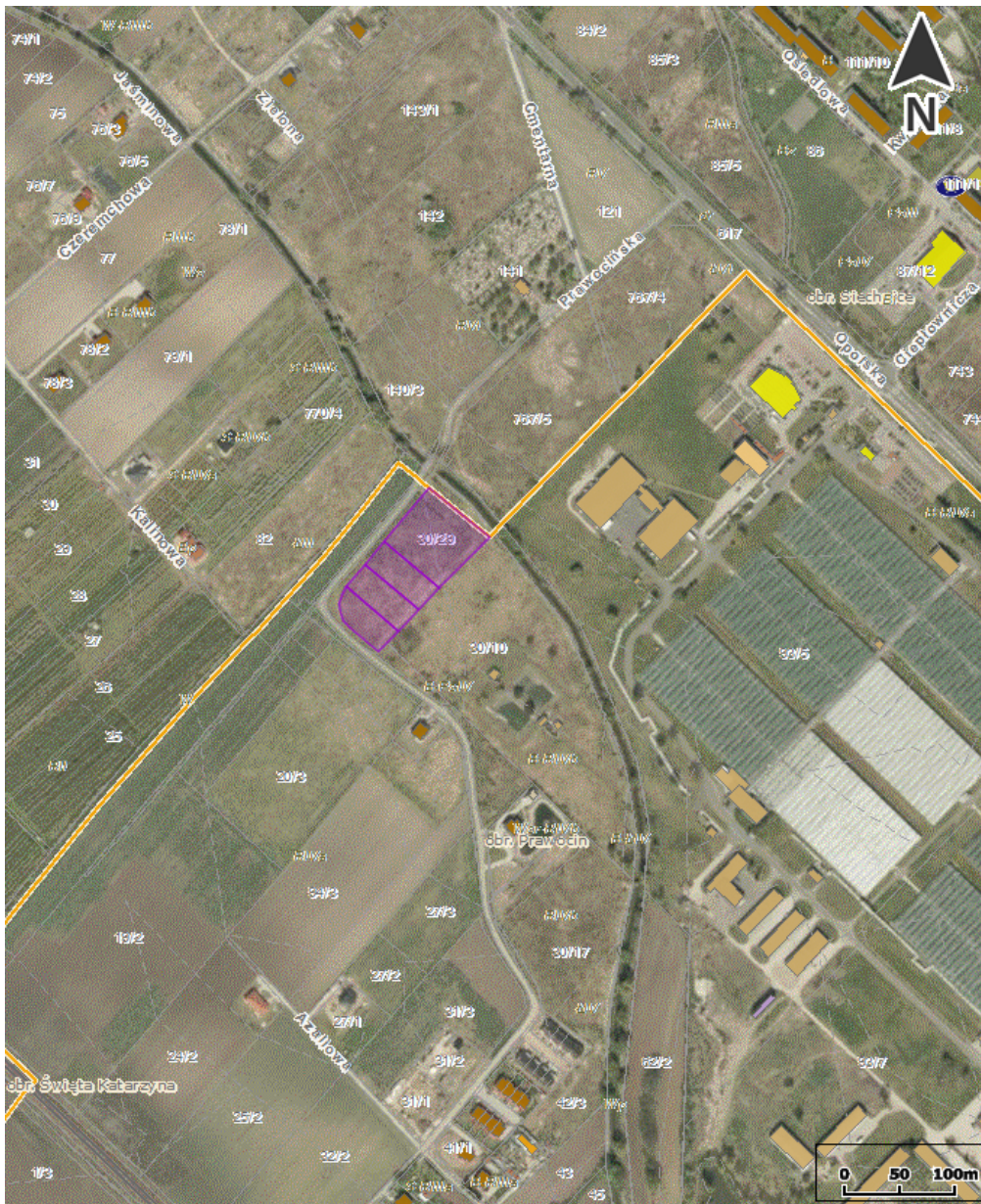


OFERTA INWESTYCYJNA

Opis i lokalizacja

nazwa oferty:	PRAWOCIN - MIESZKANIOWO - USŁUGOWA
województwo:	dolnośląskie
powiat:	wrocławski
gmina:	Siechnice - miasto
obręb:	Prawocin
numer działki/-tek:	AM1 - dz.30/26, 30/27, 30/28, 30/29
powierzchnia obszaru	łącznie - 0,94 ha (dz. nr 30/26 - 0,1458 ha , 30/27- 0,1704 ha, 30/28 – pow. 0,1755 ha, 30/29 – 0,4438 ha



rodzaj inwestycji:	Gminna przeznaczona na sprzedaż
plan miejscowy (mpzp):	plan istnieje
przeznaczenie terenu w mpzp:	MN/U - tereny zabudowy mieszkaniowej jednorodzinnej

planowana funkcja obszaru:	mieszkaniowo-usługowa
ATRAKCYJNE TERENY MIESZKANIOWO - USŁUGOWE	
cena:	190 zł/m ² netto (z wyceny)

Osoba do kontaktu w sprawie inwestycji

osoba do kontaktu:	Barbara Borkowska
telefon:	71 786 09 27
e-mail:	bborkowska@umsiechnice.pl
fax:	71 786 09 07

Ograniczenia i przeszkody

Ryzyko wystąpienia powodzi:	małe
Ryzyko wystąpienia wstrząsów:	Nie występowały w przeszłości
Ryzyko archeologiczne:	brak stanowisk w okolicy
Ograniczenia władania:	brak ograniczeń
Ograniczenia w wysokości budynków:	nowo realizowana zabudowa mieszkaniowa, mieszkaniowo-usługowa lub usługowa powinna odznaczać się wysokimi walorami architektonicznymi oraz formą i gabarytami nawiązywać do zabudowy istniejącej;
Ograniczenia ekologiczne:	brak
Poziom wód gruntowych:	do 2 m
Przeszkody podziemne, naziemne i powietrzne:	brak przeszkód na terenie inwestycji
Tereny przemysłowe:	W pobliżu Zakład Produkcji Ogrodniczej PPO Siechnice

Infrastruktura techniczna

Elektryczność:	w ulicy Prawocińskiej
Energia cieplna:	brak
Woda:	w ulicy Prawocińskiej
Kanalizacja:	brak
Wody deszczowe:	w ulicy Prawocińskiej
Telekomunikacja:	w ulicy Prawocińskiej
Gospodarka odpadami:	od 01.07.2013 r. Związek Międzygminny Ślęza Oława z siedzibą w Świętej Katarzynie
Infrastruktura techniczna – gaz:	w ulicy Prawocińskiej
Budowle na obszarze inwestycji:	brak budowli

Infrastruktura komunikacyjna

Droga dojazdowa:	Asfaltowa – ulica Prawocińska
Autostrada / droga krajowa:	Autostrada A4 – 15 km, droga krajowa nr 94 - 350 m
Port morski / rzeczny:	Szczecin/Wrocław
Kolej:	1 km
Lotnisko:	15 km

Charakterystyka obszaru

Opis ukształtowania terenu:	teren płaski
Kształt obszaru inwestycji / wymiary:	2 działki prostokątne, 1 kwadratowa, 1 prostokątna zaokrąglona z jednej strony
Otoczenie obszaru - strefa buforowa:	Ograniczenie zabudowy na dz. nr 30/29 z uwagi na odległość od cieku wodnego.
Otoczenie obszaru - zabudowa mieszkaniowa:	jednorodzinna
Otoczenie obszaru - zabudowa przemysłowa:	PPO Siechnice
Stopień zadrzewienia obszaru inwestycji:	brak zadrzewień i sakrzewień
Procent zabudowy:	70 %
Klasyfikacja gruntów:	30/26 , 30/27 , 30/28- RIVa, 30/29- 0,2051 – RIVa, 0,2387 RV

