

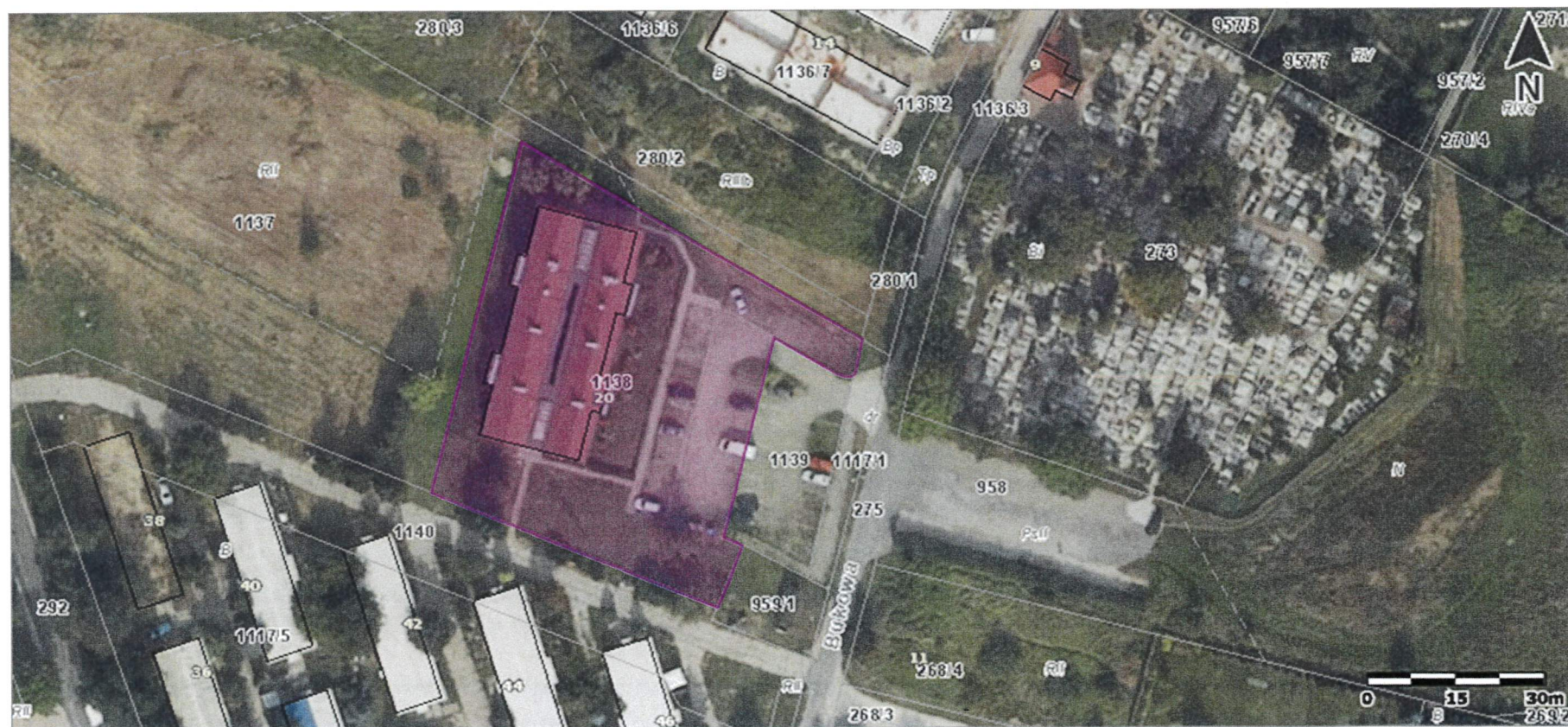
**Burmistrz Siechnic**

**WYKAZ NIERUCHOMOŚCI PRZEZNACZONYCH DO SPRZEDAŻY W TRYBIE BEZPRZETARGOWYM**

Lp.	Nr KW	Nr działki i obręb	Powierzchnia działki [ha]	Przeznaczenie i sposób zagospodarowania nieruchomości zgodnie z mpzp	Opis nieruchomości	Udział w części wspólnej gruntu	Cena brutto [zł]
1.	WR10/00035608/0	1138 Święta Katarzyna	0,3066	<p><b>MW/U</b> - Teren zabudowy mieszkaniowej wielorodzinnej i usługowej <b>U</b> - Teren zabudowy usługowej</p> <p>Nieruchomość położona jest w północno-zachodniej części obrębu Święta Katarzyna przy ul. Bukowej 20. Działka zabudowana jest budynkiem mieszkalnym wielorodzinnym. Budynek to obiekt dwuczłonowy z wewnętrzną otwartą galerią, trzykondygnacyjny. W obiekcie znajdują się 32 samodzielne lokale mieszkalne wraz z miejscami parkingowymi na zewnątrz. W poziomie przyziemia zostały zlokalizowane lokale mieszkalne oraz pomieszczenia techniczne i gospodarcze (kotłownia, suszarnia, komórki lokatorskie). Na pozostałych piętrach znajdują się wyłącznie lokale mieszkalne. Do budynku doprowadzono wszystkie media miejskie. Działka posiada regularny kształt, teren jest płaski. Niezabudowana część działki użytkowana w części jako teren komunikacji wewnętrznej i parking, a częściowo jako zieleń (trawa). Działka posiada wyposażenie w sieć energetyczną, wodociagową, kanalizacyjną i ciepłowniczą. W sąsiedztwie nieruchomości znajduje się zabudowa mieszkaniowa i cmentarz.</p>	<b>Lokal mieszkalny nr 1</b> położony przy ul. Bukowej 20 w Świętej Katarzynie o pow. użytkowej 46,23 m <sup>2</sup> składający się z 2 pokoi, kuchni, łazienki i przedpokoju. Lokal nie posiada pomieszczenia przynależnego.	383/10000	253 000,00 zł
2.					<b>Lokal mieszkalny nr 1a</b> położony przy ul. Bukowej 20 w Świętej Katarzynie o pow. użytkowej 31,24 m <sup>2</sup> składający się z 1 pokoju, kuchni, łazienki i przedpokoju. Lokal nie posiada pomieszczenia przynależnego.	259/10000	182 300,00 zł
3.					<b>Lokal mieszkalny nr 2</b> położony przy ul. Bukowej 20 w Świętej Katarzynie o pow. użytkowej 27,87 m <sup>2</sup> składający się z 1 pokoju, kuchni i WC. Lokal posiada pomieszczenie przynależne – komórkę lokatorską o pow. 2,27 m <sup>2</sup> .	250/10000	172 800,00 zł
4.					<b>Lokal mieszkalny nr 3</b> położony przy ul. Bukowej 20 w Świętej Katarzynie o pow. użytkowej 34,21 m <sup>2</sup> składający się z pokoju z aneksem kuchennym, pokoju i WC. Lokal posiada pomieszczenie przynależne – komórkę lokatorską o pow. 2,26 m <sup>2</sup> .	302/10000	212 200,00 zł
5.					<b>Lokal mieszkalny nr 4</b> położony przy ul. Bukowej 20 w Świętej Katarzynie o pow. użytkowej 34,42 m <sup>2</sup> składający się z pokoju z aneksem kuchennym, pokoju i WC. Lokal posiada pomieszczenie przynależne – komórkę lokatorską o pow. 2,27 m <sup>2</sup> .	304/10000	213 500,00 zł
6.					<b>Lokal mieszkalny nr 5</b> położony przy ul. Bukowej 20 w Świętej Katarzynie o pow. użytkowej 27,80 m <sup>2</sup> składający się z 1 pokoju, kuchni i WC. Lokal posiada pomieszczenie przynależne – komórkę lokatorską o pow. 2,24 m <sup>2</sup> .	249/10000	172 400,00 zł
7.					<b>Lokal mieszkalny nr 6</b> położony przy ul. Bukowej 20 w Świętej Katarzynie o pow. użytkowej 31,24 m <sup>2</sup> składający się z 1 pokoju, kuchni, łazienki i przedpokoju. Lokal nie posiada pomieszczenia przynależnego.	259/10000	182 300,00 zł
8.					<b>Lokal mieszkalny nr 6a</b> położony przy ul. Bukowej 20 w Świętej Katarzynie o pow. użytkowej 46,23 m <sup>2</sup> składający się z 2 pokoi, kuchni, łazienki i przedpokoju. Lokal nie posiada pomieszczenia przynależnego.	383/10000	253 000,00 zł
9.					<b>Lokal mieszkalny nr 7</b> położony przy ul. Bukowej 20 w Świętej Katarzynie o pow. użytkowej 45,92 m <sup>2</sup> składający się z pokoju z aneksem kuchennym, 2 pokoi, sieni i łazienki z WC. Lokal posiada pomieszczenie przynależne – komórkę lokatorską o pow. 2,24 m <sup>2</sup> .	399/10000	268 100,00 zł
10.					<b>Lokal mieszkalny nr 8</b> położony przy ul. Bukowej 20 w Świętej Katarzynie o pow. użytkowej 30,89 m <sup>2</sup> składający się z 1 pokoju, kuchni, sieni i łazienki z WC. Lokal posiada pomieszczenie przynależne – komórkę lokatorską o pow. 2,29 m <sup>2</sup> .	275/10000	191 600,00 zł
11.					<b>Lokal mieszkalny nr 9</b> położony przy ul. Bukowej 20 w Świętej Katarzynie o pow. użytkowej 27,97 m <sup>2</sup> składający się z 1 pokoju, kuchni i łazienki z WC. Lokal posiada pomieszczenie przynależne – komórkę lokatorską o pow. 2,28 m <sup>2</sup> .	251/10000	173 500,00 zł
12.					<b>Lokal mieszkalny nr 10</b> położony przy ul. Bukowej 20 w Świętej Katarzynie o pow. użytkowej 34,28 m <sup>2</sup> składający się z pokoju z aneksem kuchennym, pokoju, sieni i łazienki z WC. Lokal posiada pomieszczenie przynależne – komórkę lokatorską o pow. 2,25 m <sup>2</sup> .	303/10000	212 600,00 zł
13.					<b>Lokal mieszkalny nr 11</b> położony przy ul. Bukowej 20 w Świętej Katarzynie o pow. użytkowej 30,71 m <sup>2</sup> składający się z 1 pokoju, kuchni, sieni i łazienki z WC. Lokal posiada pomieszczenie przynależne – komórkę lokatorską o pow. 2,77 m <sup>2</sup> .	277/10000	190 500,00 zł
14.					<b>Lokal mieszkalny nr 12</b> położony przy ul. Bukowej 20 w Świętej Katarzynie o pow. użytkowej 45,67 m <sup>2</sup> składający się z pokoju z aneksem kuchennym, 2 pokoi, sieni i łazienki z WC. Lokal posiada pomieszczenie przynależne – komórkę lokatorską o pow. 2,74 m <sup>2</sup> .	401/10000	266 600,00 zł
15.					<b>Lokal mieszkalny nr 13</b> położony przy ul. Bukowej 20 w Świętej Katarzynie o pow. użytkowej 45,83 m <sup>2</sup> składający się z pokoju z aneksem kuchennym, 2 pokoi, sieni i łazienki z WC. Lokal posiada pomieszczenie przynależne – komórkę lokatorską o pow. 2,26 m <sup>2</sup> .	398/10000	267 600,00 zł
16.					<b>Lokal mieszkalny nr 14</b> położony przy ul. Bukowej 20 w Świętej Katarzynie o pow. użytkowej 30,68 m <sup>2</sup> składający się z pokoju, kuchni, sieni i łazienki z WC. Lokal posiada pomieszczenie przynależne – komórkę lokatorską o pow. 2,57 m <sup>2</sup> .	275/10000	190 300,00 zł
17.					<b>Lokal mieszkalny nr 15</b> położony przy ul. Bukowej 20 w Świętej Katarzynie o pow. użytkowej 34,06 m <sup>2</sup> składający się z pokoju z aneksem kuchennym, pokoju, sieni i łazienki z WC. Lokal posiada pomieszczenie przynależne – komórkę lokatorską o pow. 2,25 m <sup>2</sup> .	301/10000	211 200,00 zł
18.					<b>Lokal mieszkalny nr 16</b> położony przy ul. Bukowej 20 w Świętej Katarzynie o pow. użytkowej 28,04 m <sup>2</sup> składający się z 1 pokoju, kuchni i łazienki z WC. Lokal posiada pomieszczenie przynależne – komórkę lokatorską o pow. 2,24 m <sup>2</sup> .	251/10000	173 900,00 zł
19.					<b>Lokal mieszkalny nr 17</b> położony przy ul. Bukowej 20 w Świętej Katarzynie o pow. użytkowej 30,81 m <sup>2</sup> składający się z 1 pokoju, kuchni, sieni i łazienki z WC. Lokal posiada pomieszczenie przynależne – komórkę lokatorską o pow. 2,74 m <sup>2</sup> .	278/10000	191 100,00 zł
20.					<b>Lokal mieszkalny nr 18</b> położony przy ul. Bukowej 20 w Świętej Katarzynie o pow. użytkowej 45,93 m <sup>2</sup> składający się z pokoju z aneksem kuchennym, 2 pokoi, sieni i łazienki z WC. Lokal posiada pomieszczenie przynależne – komórkę lokatorską o pow. 2,77 m <sup>2</sup> .	403/10000	268 100,00 zł
21.					<b>Lokal mieszkalny nr 19</b> położony przy ul. Bukowej 20 w Świętej Katarzynie o pow. użytkowej 45,82 m <sup>2</sup> składający się z pokoju z aneksem kuchennym, 2 pokoi, sieni i łazienki z WC. Lokal posiada pomieszczenie przynależne – komórkę lokatorską o pow. 2,24 m <sup>2</sup> .	398/10000	267 500,00 zł
22.					<b>Lokal mieszkalny nr 20</b> położony przy ul. Bukowej 20 w Świętej Katarzynie o pow. użytkowej 30,89 m <sup>2</sup> składający się z 1 pokoju, kuchni, sieni i łazienki z WC. Lokal posiada pomieszczenie przynależne – komórkę lokatorską o pow. 2,25 m <sup>2</sup> .	275/10000	191 600,00 zł
23.					<b>Lokal mieszkalny nr 21</b> położony przy ul. Bukowej 20 w Świętej Katarzynie o pow. użytkowej 27,89 m <sup>2</sup> składający się z 1 pokoju, kuchni i łazienki z WC. Lokal posiada pomieszczenie przynależne – komórkę lokatorską o pow. 2,57 m <sup>2</sup> .	252/10000	173 000,00 zł

24.				<b>Lokal mieszkalny nr 22</b> położony przy ul. Bukowej 20 w Świętej Katarzynie o pow. użytkowej 34,15 m <sup>2</sup> składający się z pokoju z aneksem kuchennym, pokoju, sieni i łazienki z WC. Lokal posiada pomieszczenie przynależne – komórkę lokatorską o pow. 2,26 m <sup>2</sup> .	302/10000	211 800,00 zł
25.				<b>Lokal mieszkalny nr 23</b> położony przy ul. Bukowej 20 w Świętej Katarzynie o pow. użytkowej 30,99 m <sup>2</sup> składający się z 1 pokoju, kuchni, sieni i łazienki z WC. Lokal posiada pomieszczenie przynależne – komórkę lokatorską o pow. 2,24 m <sup>2</sup> .	275/10000	192 200,00 zł
26.				<b>Lokal mieszkalny nr 24</b> położony przy ul. Bukowej 20 w Świętej Katarzynie o pow. użytkowej 45,74 m <sup>2</sup> składający się z pokoju z aneksem kuchennym, 2 pokoi, sieni i łazienki z WC. Lokal posiada pomieszczenie przynależne – komórkę lokatorską o pow. 2,27 m <sup>2</sup> .	398/10000	267 000,00 zł
27.				<b>Lokal mieszkalny nr 25</b> położony przy ul. Bukowej 20 w Świętej Katarzynie o pow. użytkowej 45,82 m <sup>2</sup> składający się z pokoju z aneksem kuchennym, 2 pokoi, sieni i łazienki z WC. Lokal posiada pomieszczenie przynależne – komórkę lokatorską o pow. 2,25 m <sup>2</sup> .	398/10000	267 500,00 zł
28.				<b>Lokal mieszkalny nr 26</b> położony przy ul. Bukowej 20 w Świętej Katarzynie o pow. użytkowej 30,97 m <sup>2</sup> składający się z 1 pokoju, kuchni, sieni i łazienki z WC. Lokal posiada pomieszczenie przynależne – komórkę lokatorską o pow. 2,28 m <sup>2</sup> .	275/10000	192 100,00 zł
29.				<b>Lokal mieszkalny nr 27</b> położony przy ul. Bukowej 20 w Świętej Katarzynie o pow. użytkowej 34,23 m <sup>2</sup> składający się z pokoju z aneksem kuchennym, 1 pokoju, sieni i łazienki z WC. Lokal posiada pomieszczenie przynależne – komórkę lokatorską o pow. 2,29 m <sup>2</sup> .	303/10000	212 300,00 zł
30.				<b>Lokal mieszkalny nr 28</b> położony przy ul. Bukowej 20 w Świętej Katarzynie o pow. użytkowej 27,88 m <sup>2</sup> składający się z 1 pokoju, kuchni i łazienki z WC. Lokal posiada pomieszczenie przynależne – komórkę lokatorską o pow. 2,24 m <sup>2</sup> .	249/10000	172 900,00 zł
31.				<b>Lokal mieszkalny nr 29</b> położony przy ul. Bukowej 20 w Świętej Katarzynie o pow. użytkowej 30,90 m <sup>2</sup> składający się z 1 pokoju, kuchni, sieni i łazienki z WC. Lokal posiada pomieszczenie przynależne – komórkę lokatorską o pow. 2,26 m <sup>2</sup> .	275/10000	191 600,00 zł
32.				<b>Lokal mieszkalny nr 30</b> położony przy ul. Bukowej 20 w Świętej Katarzynie o pow. użytkowej 45,92 m <sup>2</sup> składający się z pokoju z aneksem kuchennym, 2 pokoi, sieni i łazienki z WC. Lokal posiada pomieszczenie przynależne – komórkę lokatorską o pow. 2,27 m <sup>2</sup> .	399/10000	268 100,00 zł

- Lokale obciążone są umowami najmu.
- Sprzedaż lokali zwolniona jest od podatku VAT na podstawie art. 43 ust. 1 pkt 10 ustawy z dnia 11 marca 2004 r. o podatku od towarów i usług (Dz. U. z 2022 r. poz. 931 z późn. zm.)
- Zgodnie z art. 34 ust.1 pkt 3 ustawy z dnia 21 sierpnia 1997 r. o gospodarce nieruchomościami (Dz. U. z 2023 r., poz. 344 z późn. zm.), pierwszeństwo w nabyciu nieruchomości przysługuje osobie, która jest najemcą lokalu mieszkalnego, a najem został nawiązany na czas nieoznaczony.
- Najemcom doręcza się zawiadomienie w formie pisemnej o przeznaczeniu nieruchomości do zbycia oraz o przysługującym im pierwszeństwie w nabyciu tej nieruchomości, pod warunkiem złożenia wniosków o nabycie w terminie określonym w zawiadomieniu.
- Najemcy korzystają z pierwszeństwa w nabyciu nieruchomości, jeżeli złożą oświadczenie, że wyrażają zgodę na cenę ustaloną w sposób określony w ustawie.
- Najemcom lokali mieszkalnych przeznaczonych do sprzedaży w trybie bezprzetargowym, na podstawie Uchwały Nr LVII/508/22 Rady Miejskiej w Siechnicach z dnia 25 sierpnia 2022 r. w sprawie zasad gospodarowania nieruchomościami stanowiącymi zasoby komunalne Gminy Siechnice oraz Uchwały Nr LXI/543/22 Rady Miejskiej w Siechnicach z dnia 15 grudnia 2022 r. zmieniająca uchwałę w sprawie zasad gospodarowania nieruchomościami stanowiącymi zasoby komunalne Gminy Siechnice, przysługuje bonifikata w wysokości określonej w tej uchwale.
- Wykaz niniejszy podaje się do publicznej wiadomości na okres 21 dni poprzez wywieszenie na tablicy ogłoszeń w siedzibie Urzędu Miejskiego w Siechnicach, w Biuletynie Informacji Publicznej Urzędu i na stronie internetowej Gminy Siechnice, w prasie lokalnej.
- Szczegółowe informacje można uzyskać w pok. nr 213 Urzędu Miejskiego w Siechnicach, ul. Jana Pawła II 12, tel. +48 71 786 09 37.



2023 -07- 0 6

Siechnice.....

Z up. BURMISTRZA  
Barbara Borkowska  
Dyrektor  
Wydziału Gospodarki Przestrzennej  
i Nieruchomości